

# Skype 网络电话计费软件 用户手册

(V1.2)

## 一、软件简介

### 1.1 产品特点

Skype Time Recorder(以下简称 STR)软件是一款针对 Skype 开发的一款即时计费软件,广泛适用于话吧、网吧、机房、酒店等为使用者提供基于 Skype 的通话服务,需要获取计费信息的场合。

STR 计费软件特别为用户使用 Skype 开设话吧提供了完整的解决方案。如图 1 所示是 STR 计费软件配合四端口 Skype 网关构成的一个典型话吧系统:使用四部普通话机、一个四端口 Skype 网关、一台电脑、一条上网宽带和四个 Skype 帐号即可构建一个完成的 Skype 话吧。

STR 软件提供如下功能:

- \* 费率设置:根据用户需要设置每分钟通话费率
- \* 话单采集:及时采集每一步话机的通话信息:被叫号码、通话时长、通话费用等信息
- \* 话费结算:结算单条或多条话单的合计费用、删除无效话单
- \* 统计查询:收费情况统计和历史话单查询



图 1

### 1.2 系统要求

网关版的 STR 软件推荐配合 SimplyExchange 的 Skype 四端口网关使用;

**计算机硬件要求:** Pentium 4 2.8GHz or above, with 1GB RAM

**计算机软件要求:**

\* Windows 2000 or XP 系统

\* 安装 Microsoft .NET Framework 2.0（附下载地址）

<http://www.microsoft.com/downloads/details.aspx?FamilyID=0856EACB-4362-4B0D-8EDD-AAB15C5E04F5&displaylang=zh-cn>

\* 安装 Skype 3.0 以上版本（建议使用原版 Skype，附下载地址：）

<http://www.skype.com/intl/en/download/skype/windows>

\* 正确的安装和配置 SimplyExchange 网关的应用软件

## 二、软件安装

### 2.1、安装步骤

确定您的电脑系统已满足 1.2 的配置要求，双击安装文件，填入相关信息和安装路径开始安装，此处不再赘述



### 2.2、软件注册

第一次启动计费软件时会出现“软件激活”窗口，将您的机器码提供给软件销售人员获得相应的激活码，便可激活后正常使用

注意：软件是按照 licence 授权来销售的，一台机器需要购买一个授权，请妥善保管好您的激活码



### 三、软件使用

3.1、启动计费软件出现以下的界面，点击计费软件界面下方的“启动客户端”



3.2、选中需要启动的客户端。一般使用 4 口网关用户 Skype01、Skype02 、Skype03、 Skype04 全部选中，不要选同时启动 skype，点击 “启动客户端”



\*以下步骤只在第一次启动软件时进行设置:

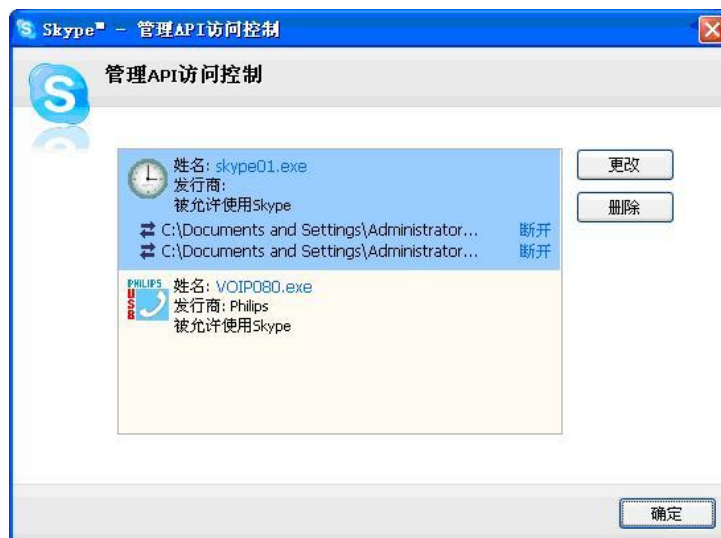
### 3.2.1、客户端启动时需要给每个 skype 加载一个客户端计费控件



### 3.2.2、允许该控件访问 Skype



3.2.2、在 Skype 程序的 工具-选项-高级-管理其他程序对 Skype 的访问中出现如图界面，  
则说明计费客户端已正常启动



3.3、正确启动后的状态，显示“skype0X”已启动，并且计费界面中话机图标变成深蓝  
颜色



计费程序已连接成功



计费程序未连接成功



该话机正在通话中

3.4、开始使用计费软件，通话结束后选中需要结算的话单，点击“结算”，便可以得到当前用户服务的通话锁定自金额:



3.5、若出现通话效果不好或异常中断的话单，可以右击删除该话单



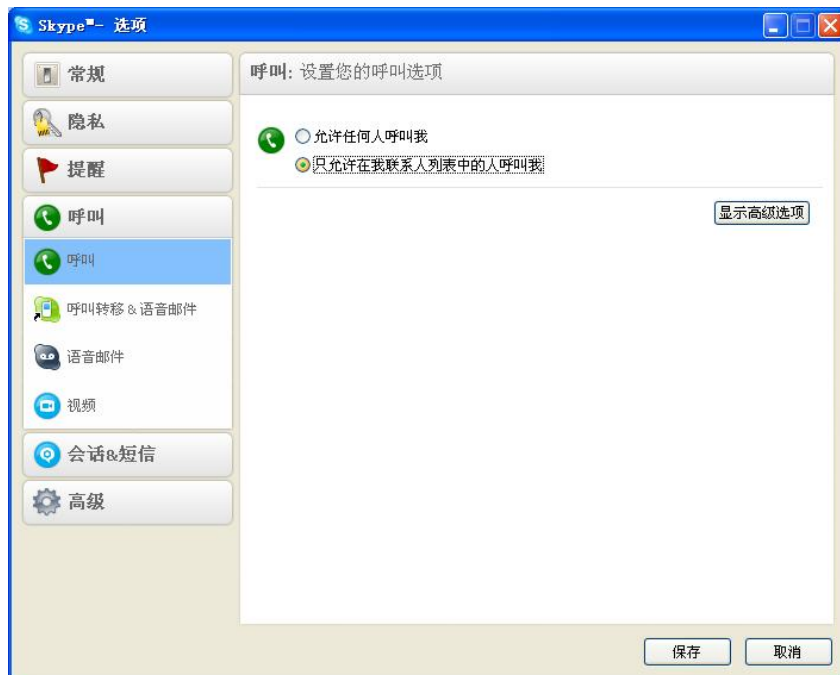
3.5 点击修改费率，填入你需要的费率确定后即可生效

当前费率：元/分

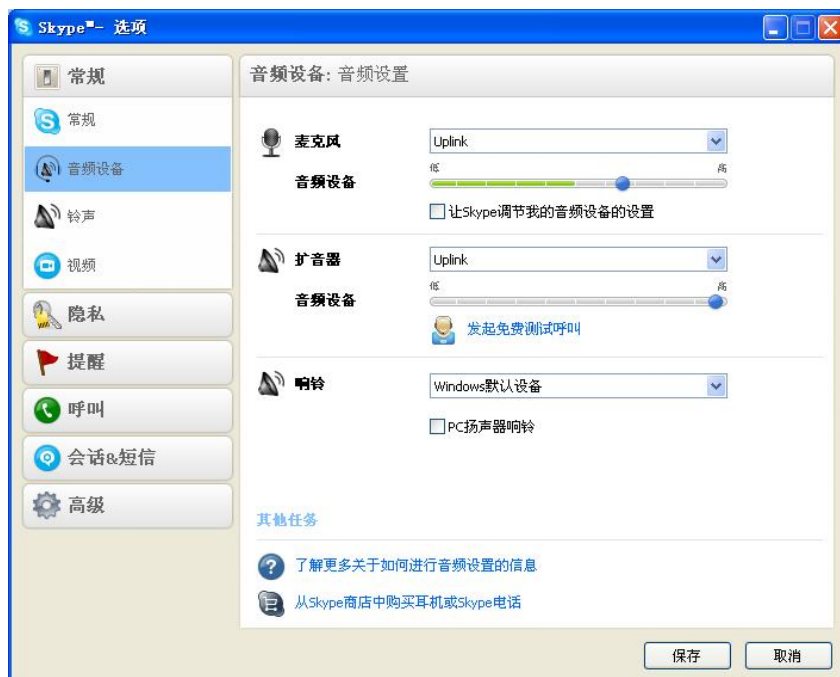
3.6 选择你需要的计费提示音

## 四、系统优化

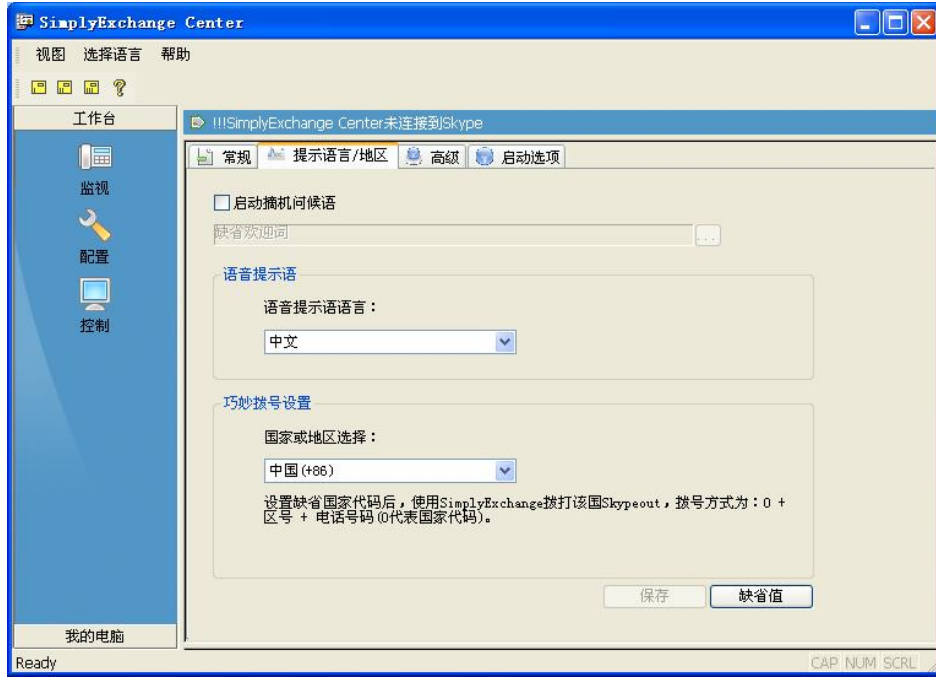
### 4.1、Skype 选项-呼叫 “只允许在我联系人列表中的人呼叫我”



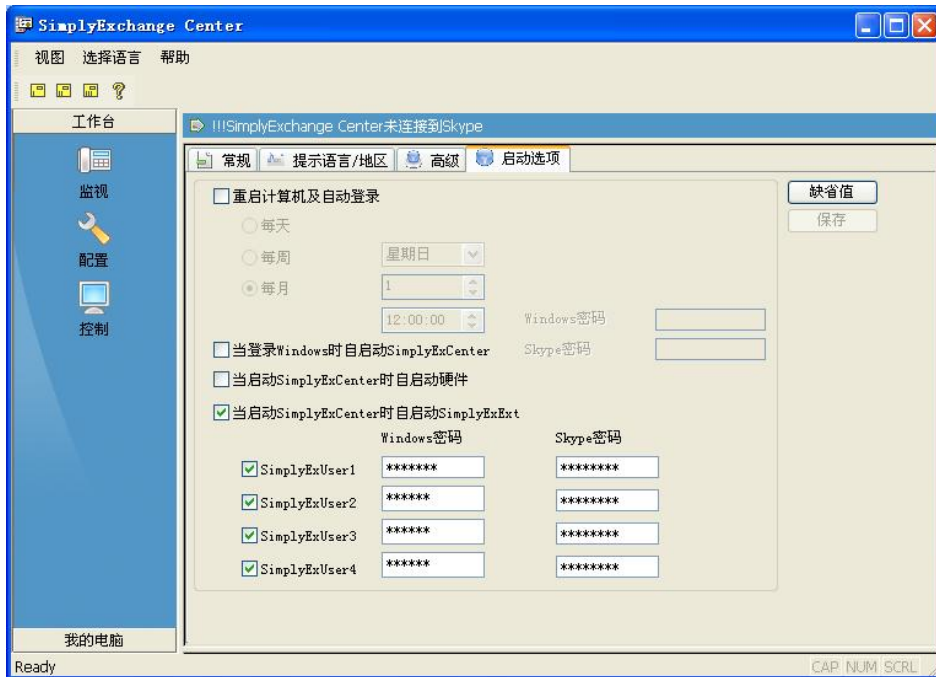
### 4.1、Skype 选项-常规-音频设备 取消“让 Skype 调节我的音频设备的设置”



### 4.3、网关软件中配置-提示语言/地区：取消启动摘机问候语，国家或地区选择：中国



4.4、网关软件中配置-启动选项，选择自动启动 填入 Windows 密码（默认是 password 不要修改）和 Skype 密码



4.5 、 删除 C:\Program Files\SimplePhone\SimpleExchange\bin\stdprompts 的 background.wav 文件，去掉用户拨号等待过程中的等待音。

## 五、常见问答

### **Q1: 什么是 STR 软件?**

**A1:** STR 是 Skype Time Recorder 的缩写，利用 Skype 提供的 API 接口实时获取通话信息，传送到计费软件上即时呈现。满足用户利用 Skype 提供话吧服务或其他需要及时获取 Skype 通话信息的场合使用。

### **Q2: 用 STR 软件做话吧通话效果如何?**

**A2:** Skype 的通话质量主要取决于您的网络质量及 Skype 本身的服务质量。STR 软件只是帮助用户获取 Skype 即时通话消息，并不干预 Skype 的任何通讯过程。所以它不会提高通话质量，更不会影响通话质量，也就是说你原来使用 skype 通话效果可以的话，使用计费软件后也同样有好的效果。

### **Q3: 四端口 Skype 网关可以使用计价器计费吗?**

**A3:** 不支持反极性，不能使用计价器。

### **Q4: 我现在就在使用普通的 VOIP 网关做话吧,可以增加这个 Skype 网关作为互补吗?**

**A4:** 可以，针对已有普通的 VOIP 网关做话吧的用户，我们提出以一套互补的解决方案。增加选线器，当用户正常拨号时默认是通过 Skype 打出，如果出现网络状态不好的情况，可以让用户挂机后使用同一部电话在号码前加拨#即通过其他线路打出。

### **Q5: 用 Skype 国内电话如何收费?**

**A5:** 可以购买 Skype “一国通”或“世界通”包月套餐，一个月包 10000 分钟，两种套餐的费率核算下来都在 0.01 元/分钟以内。注：目前 Skype 已取消打到中国的“一国通”套餐。但已订购该套餐的账户可以继续使用（转让），或购买“世界通”。